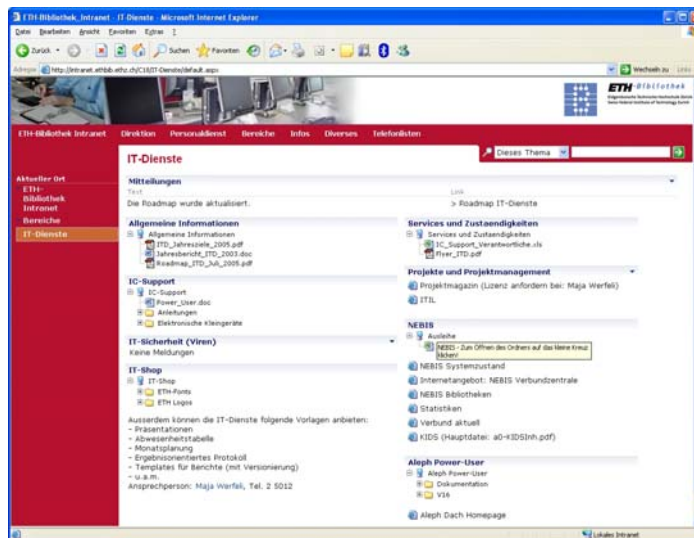


1eEfficiency - MS SharePoint

ETH-Bibliothek entscheidet sich bei Intranet-lösung für MS SharePoint und 1eEurope

Die ETH-Bibliothek ist die grösste Bibliothek der Schweiz. Sie ist zentrale Hochschulbibliothek für die ETH Zürich und gleichzeitig nimmt sie die Aufgaben eines nationalen Zentrums für naturwissenschaftliche Information wahr. Sie verfügt über einen Bestand von 6,4 Millionen Einheiten, einschliesslich Zeitschriften, Datenbanken, audiovisuelle Dokumente, alte Drucke, Verwaltungsarchiv der ETH, Bilder, Karten und vieles mehr. Besondere Schwerpunkte liegen im Bereich des elektronischen Informationsangebotes für Hochschulangehörige und in den innovativen Dienstleistungen.



> Ausgangslage:

Die frühere Intranetlösung der ETH-Bibliothek bestand aus einem File-System plus einem HTML basierten Intranet, einer Lösung, die in sehr vielen Institutionen heute noch gefahren wird.

Folgende Schwachpunkte wurden vom Kunden bemängelt:

- > Komplizierte Suche nach Dokumenten, Bildern und Zuständigkeiten, da die Suchfunktion nicht über alle Dokumente gleichzeitig aktiviert werden konnte.
- > Programm-Einstieg musste jeweils zweimal getätigt werden (File-System und HTML).
- > Keine Möglichkeit der Kollaboration.
- > Fehlen der Funktionstaste „Benachrichtigung“ (Organisation).

> Zielsetzung der ETH Bibliothek

Durch den Einsatz der SharePoint Portal Technologie sollten die Mängel der File-System basierten Lösung behoben werden (Search-Funktion, Kollaboration etc.).

Neue Mitarbeiterinnen und Mitarbeiter sowie gelegentliche „User“ sollen sich im neuen System ohne grosse Einführung und ohne Helpdesk schnell zurecht finden.

Das neue Intranet soll als zentrales Arbeitsmittel für administrative Tätigkeiten, Ablagen für Marketing, Human Resources etc. zur Verfügung stehen.

> Ergebnis / Nutzen

- > Durch die Installation von SharePoint wird der administrative Aufwand minimiert und die Datenqualität erhöht.
- > Es besteht die Möglichkeit, dass beliebig viele Personen gleichzeitig Zugriff auf das Programm haben.
- > Betriebsrelevante Informationen werden übersichtlich im klar strukturierten Webauftritt präsentiert.
- > Eine Suche für alle Dokumente: Gesuchte Informationen werden über die Suchfunktionen einfach und rasch gefunden, egal ob sie in Word, Excel oder PDF Dateien abgelegt sind.

„SharePoint ist eine zukunftssträchtige Lösung, welche gut in die MS Welt integriert ist (AD, Word, Excel etc.). 1eEurope hat eine gute Unterstützung beim Aufsetzen des Projektes geleistet. Die Unterstützung war gezielt auf die bestehenden Probleme fokussiert.“
(Stephanie Boschung, Projektleiterin Neues Intranet)



> 1eEurope (Switzerland) AG – eEfficiency at work

1eEurope ist seit 1990 erprobter Lösungspartner für „Collaborative Solutions“, EAI (Enterprise Application Integration) und Individual-Software-Entwicklungen für kleine, mittlere und grosse Unternehmen sowie Organisationen der öffentlichen Hand. 1eEurope ist im Besitz des Schweizer Managements. Als langjähriger Microsoft Gold Partner fokussieren wir unsere Dienstleistungen auf die Effizienzsteigerung Ihrer Organisation durch den Einsatz modernster Informationstechnologie.

Die Gold Partner Zertifizierung ist der höchste Status, den Microsoft an einen Entwicklungs- und Integrationspartner vergibt. Dieser Status garantiert unter anderem, dass 1eEurope jederzeit schnellen und aktuellen Zugriff auf die technischen Ressourcen von Microsoft hat, wovon Sie als Kunde massgeblich profitieren.

Für weitere Informationen stehen wir Ihnen gerne zur Verfügung.

1eEurope (Switzerland) AG
Seestrasse 97
8800 Thalwil
Telefon +41 44 722 75 55
contact@1eEurope.ch

Microsoft[®]
GOLD CERTIFIED
Partner